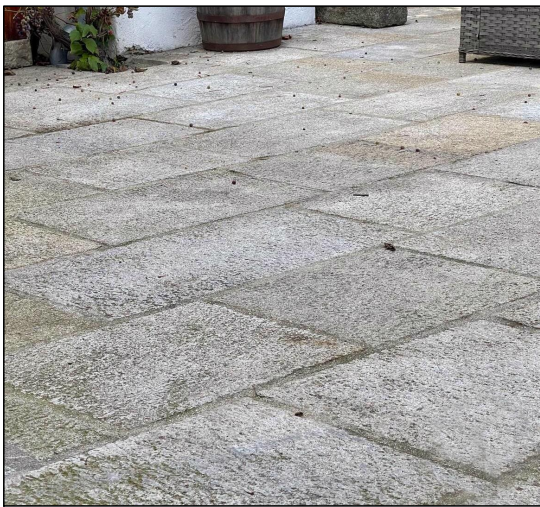


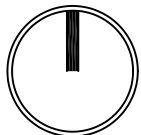
S27 - ZPEVNĚNÁ PLOCHA - MONOL. BETON SE STRUKTUROU



S28 - KAMENNÁ DLAŽBA



- S27, S27a - ZPEVNĚNÁ PLOCHA - MONOL. BETON SE STRUKTUROU - 406,0m²**
Jedná se o manipulační plochu využívanou těžkou technikou Povodí Vltavy nezbytnou pro údržbu vodního toku a jeho břehů.
Barevnost - beton bez přidávaných barviv. Plocha provedena bez obrub.
- S28 - KAMENNÁ DLAŽBA - 19,0m²**
Kamenná dlažba obdelníků velikosti cca 40/60cm kladená do betonového lože. Jedná se prostor přímo navazující na vstup do objektu zázemí. Dlažba provedena bez obrub.
- S29 - BETONOVÉ DLAŽDICE - 16,0m²**
Betonové dlaždice velikost 50/50cm s vynechanou spárou 50mm mezi dlaždicemi a 100mm u objektu. Barevnost - beton bez přidávaných barviv. Spára vysypána kamenivem (kačirkem). Zpevněná plocha při obvodu nosného zdiva zajišťující trvanlivost konstrukcí. Okapový chodníček proveden s betonovou obrubou.
- S30 - PŘÍJEZDOVÁ KOMUNIKACE - 490,0m²**
HUTNĚNÉ KAMENIVO + ASFALTOVÁ ZÁLIVKA + LOMOVÁ VÝSIVKA



PD Zvíkov-modernizace provozního zázemí VVC

Stavební záměr nahrazení (novostavby) objektu č.p. 74, řešení zpevněných ploch, technického zabezpečení objektu a areálu, oplocení, stání služebních plavidel, stání pracovních plavidel, nakládání s dešťovými i srážkovými vodami, zabezpečení areálu

KÚ Zvíkovské Podhradí, parc.č.33/1, 33/2, 240, st. 126

STAVEBNÍK:	Povodí Vltavy, státní podnik
VYPRACOVAL:	Ing.arch. Jan Pala, Ing. Josef Fugl
KONTROLOVAL, Z. PROJEKTANT:	Ing.arch Jan Pala - ČKA 04371

NÁZEV VÝKRESU: **SITUAČNÍ VÝKRES**
ZPEVNĚNÝCH PLOCH U OBJEKTU ZÁZEMÍ

+arch
architektonický ateliér
plusarch - architekti s.r.o. F. A. Gerstnera 2151/6, 370 01, CB
tel: 777 332 853 e-mail: info@plusarch.cz IČ: 047 16 558

ZAKÁZKA:	PVL_ZVI
STUPĚN:	DUR+DSP
DATUM:	05/2023
FORMÁT:	A3:420/297mm
MĚŘÍTKO:	1:150
ČÍSLO VÝKRESU:	C4

AUTORIZACE:

Č. PARÉ: